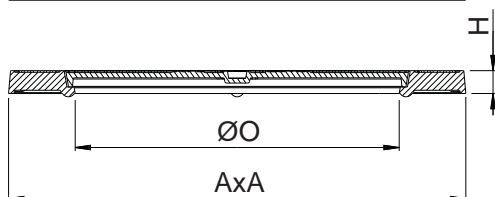
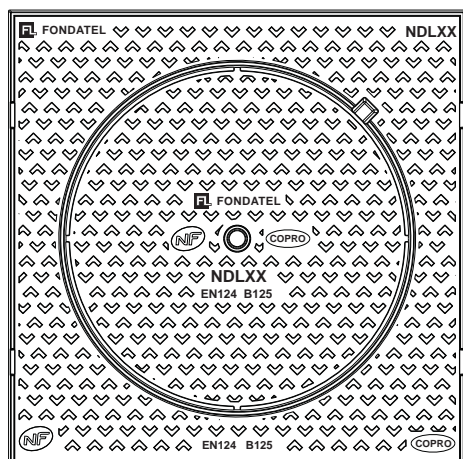


## NDL Regard de trottoir

EN 124 par  et/ou 

**Classe B125**  
**Regard de visite de trottoir à cadre carré**



RÉFÉRENCE	NR. D'ARTICLE	DIMENSIONS			KG	CLASSE	COLIS
		A X A	Ø O	H			
<b>NDL 30</b>	<b>844630</b>	300	175	18	6,9	<b>B 125</b>	24/48/96
<b>NDL 40</b>	<b>844640</b>	400	247	20	11	<b>B 125</b>	24/48/96
<b>NDL 50</b>	<b>844650</b>	500	350	30	16	<b>B 125</b>	20/40
<b>NDL 60</b>	<b>844660</b>	600	423	30	25,5	<b>B 125</b>	20/40
<b>NDL 70</b>	<b>844670</b>	700	496	35	42	<b>B 125</b>	15
<b>NDL 80</b>	<b>844680</b>	800	610	35	58	<b>B 125</b>	10

- **Lieu d'installation: Groupe 2, Classe B125 → voir EN124**
- Cadre avec logement pour levage du tampon
- Tampon non articulé
- Fonte ductile GJS 500-7 selon EN1563

• **Certification produit: Marque NF-VOIRIE**

Cette marque certifie la conformité au référentiel NF-110 grâce à un contrôle permanent exercé par AFNOR CERTIFICATION, 11, rue Francis de Pressensé F-93571 LA PLAINE SAINT DENIS CEDEX et accessible sur [www.marque-nf.com](http://www.marque-nf.com)

La validité de cette fiche technique peut être vérifiée sur le site de l'AFNOR (<http://cdn.afnor.org/download/produits/FR/NF110.pdf>)

La validité de la fiche technique peut être vérifiée sur le site de COPRO ([www.copro.eu](http://www.copro.eu))